



DentalEye AB

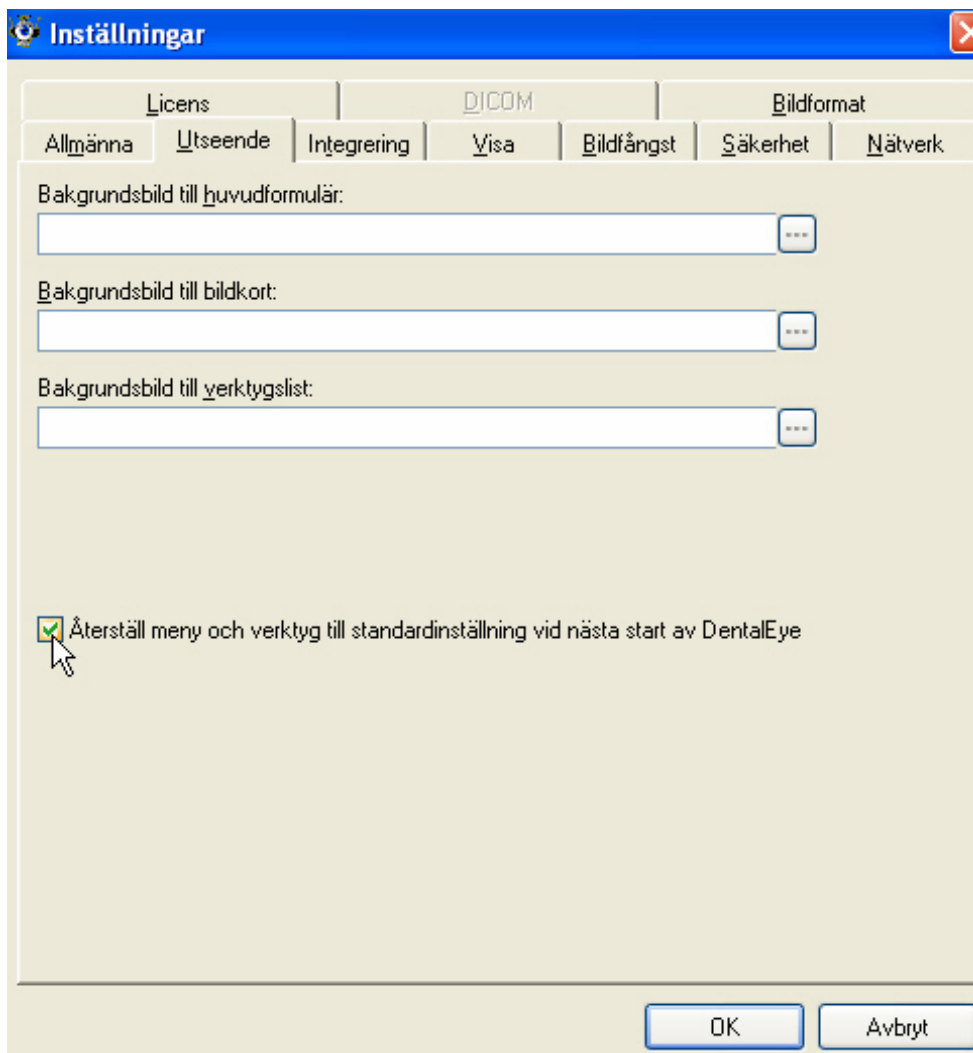
Hur du återställer menyerna i DentalEye 3.1

När behöver man återställa menyerna?

Om datorn stannat utan att programmet först avslutats t.ex. vid strömavbrott eller fel på hårddisken så kan den fil som sköter menyerna i DentalEye ha förstörts.

Detta upptäcks antingen som att programmet visar felmeddelanden vid start eller att menyerna inte är tillgängliga.

Om DentalEye startar men menyerna inte fungerar normalt
Under menyn SYSTEM – INSTÄLLNINGAR väljer du fliken UTSEENDE.



Bocka i Återställ meny och klicka OK.
Starta om DentalEye.

Om DentalEye inte startar och jag inte kommer åt menyerna
Ta bort filen c:\Program\DentalEye\MDIMaintlb.cfg . Detta är den lokala menyfilen som vid nästa start återskapas från original menyfilen.