

KONFIGURERA DIREKTTAGNING MED CANON EOS KAMERA I DENTALEYE.

Detta är en instruktion för hur du ställer in ditt system för direkt bildtagning till DentalEye med en Canon EOS kamera. Målet är att kunna ha kameran ansluten med USB-kabel till datorn och samtidigt kunna ta bilder som direkt läggs in i en förvald mall i DentalEye, utan att behöva röra datorn. Detta är den smidigaste metoden för fotografering i praktiken. Förutsättningen är att USB-kabeln sitter inkopplad under bildtagningen.

Alternativet till direkttagning är att ta bilder med kameran frånkopplad och sedan läsa in dem vid inkoppling eller via kortläsare. Denna alternativa metod kräver något fler moment och beskrivs inte i denna instruktion. En del EOS kameror kan utrustas med ett WiFi tillbehör som gör att kameran trådlöst kan överföra bilderna. Denna metod beskrivs inte heller i denna instruktion.

INSTÄLLNINGAR I WINDOWS

Koppla in din kamera med USB-kabeln till datorn. Avbryt eventuella fönster som automatiskt startar. Gå till Start, "Den här datorn". Högerklicka på kameran och välj Egenskaper. Välj fliken "Händelser". Välj varje händelse i den översta listan (vanligtvis 2 händelser: Default och kamera inkopplad) och markera "Ingen åtgärd" nedanför för dem alla. Koppla ur kameran.

INSTALLATION AV CANON PROGRAMVARA

Installera programmet "Canon EOS Utility" på din dator. Detta finns på en skiva som följer med kameran. Den heter troligen något i stil med "Canon EOS Digital Solution Disk". Du behöver INTE installera andra program från skivan som t ex ZoomBrowser.

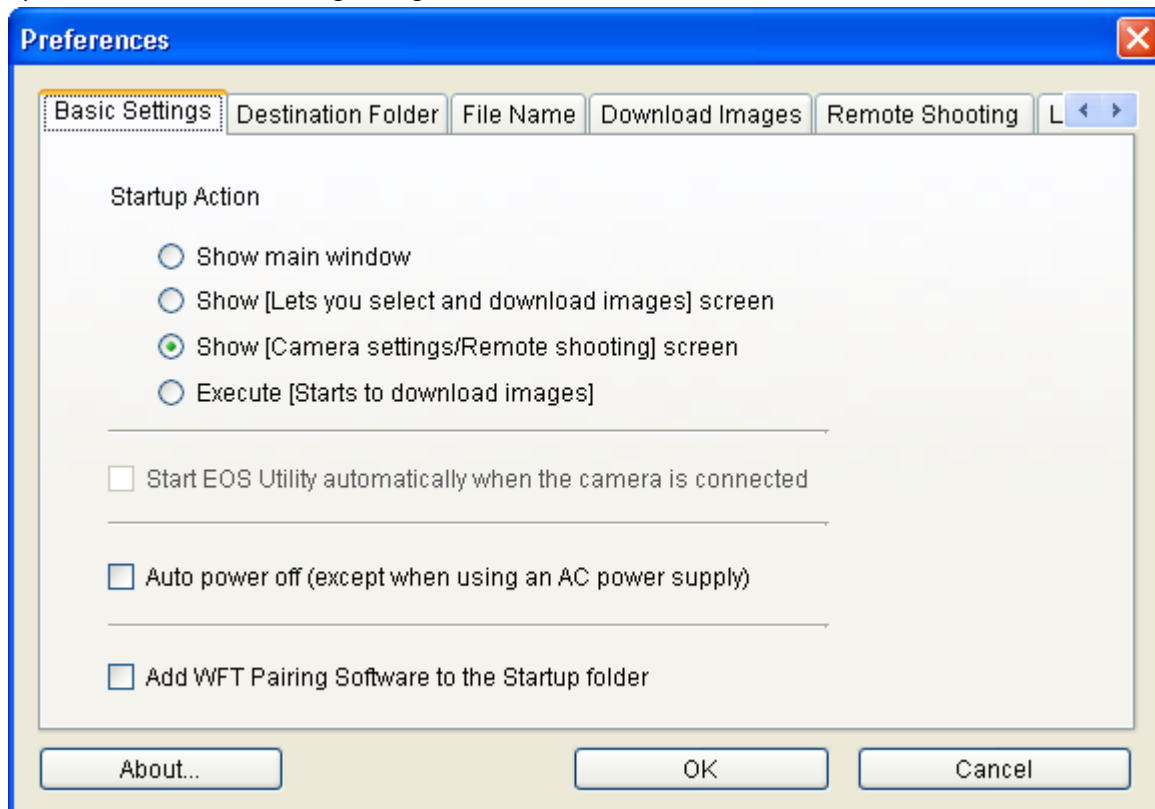
STÄLL IN CANONS PROGRAMVARA

Skapa en mapp på din lokala hårddisk t ex C:\EOSBilder.

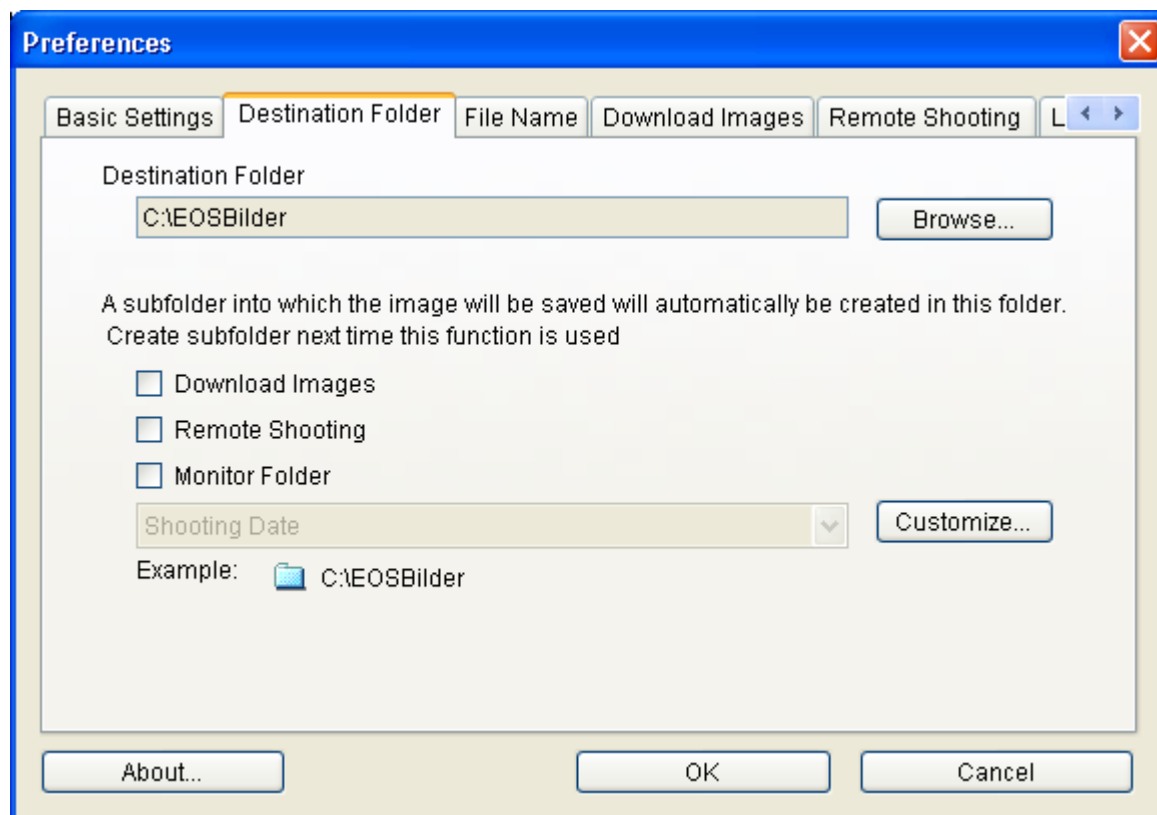
Gå in i Start, Alla Program, Canon Utilities, EOS Utility, EOS Utility.

Klicka på "Preferences" längst ner. (du behöver inte ha kameran inkopplad för att göra dessa inställningar.)

Fyll i första fliken "Basic settings" enligt nedan:



I andra fliken "Destination Folder" fyller du i sökvägen till den mapp du skapade. Lämna övriga kryssrutor tomma. Tex så här:



Tryck OK. Stäng EOS Utility.

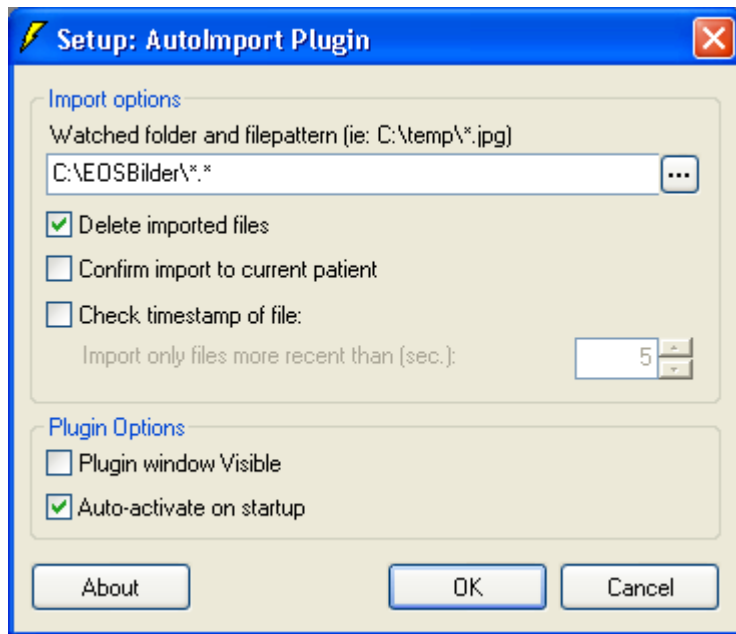
INSTALLERA AUTOIMPORT PLUGIN FÖR DENTALEYE

Installera AutoImport plugin till DentalEye. Detta finns på DentalEye CD'n. Kör installation av DentalEye, kryssa bort alla komponenter utom AutoImport plugin för att lägga till denna plugin i din DentalEye installation.

STÄLL IN AUTOIMPORT PLUGIN FÖR DENTALEYE

Starta DentalEye

Gå till Verktyg, AutoImport plugin, Inställningar för AutoImport plugin. Fyll i sökvägen till mappen du skapade under "Watched folder". Så här:



Klicka OK.

Starta om DentalEye och verifiera att AutoImport plugin är aktivt. (Ska lysa grönt till höger om kameraikonen.)

ÖVRIGA INSTÄLLNINGAR I DENTALEYE

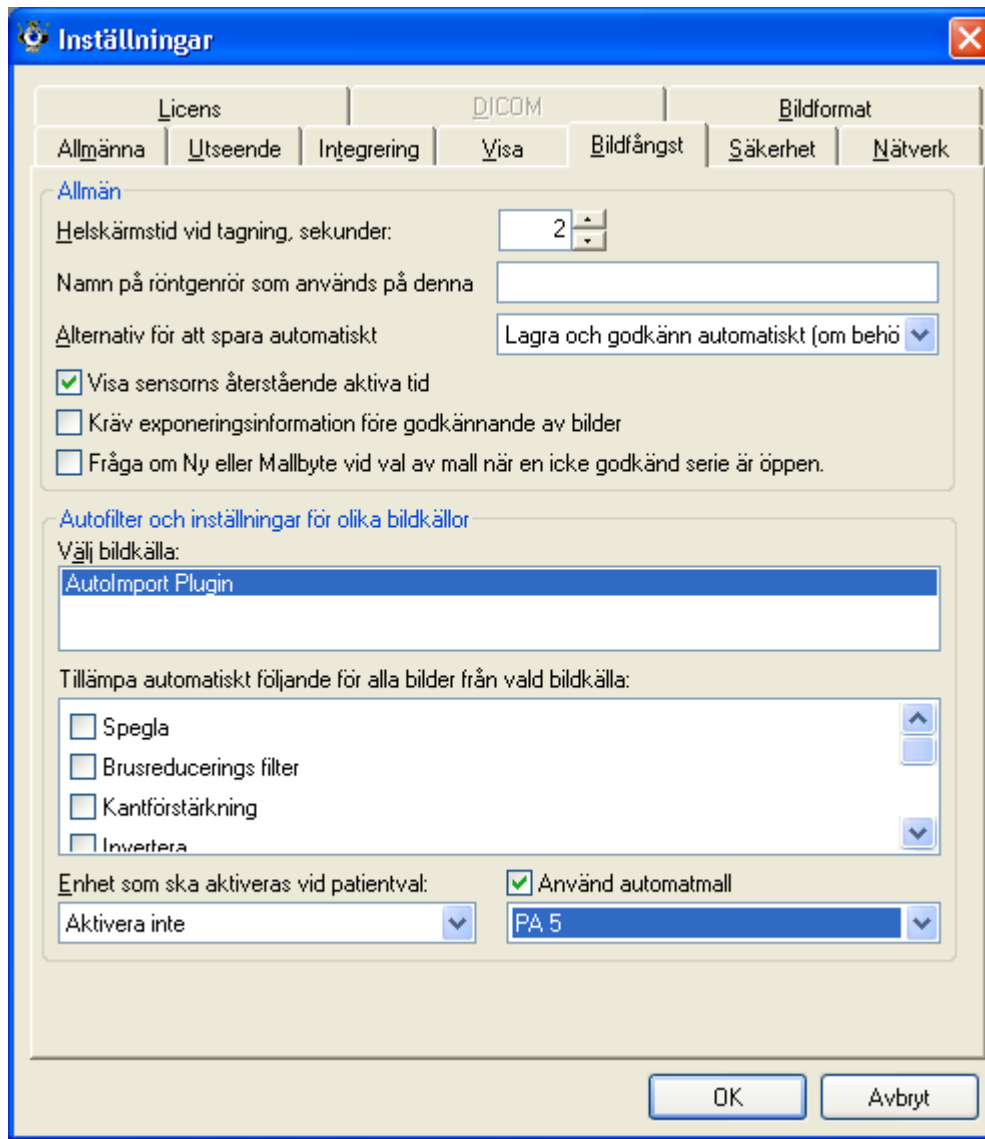
För att alltid få in bilderna från kameran i en viss mall så kan du slå på "Automall". Gör så här:

Bestäm dig för en mall du vill använda för dina kamerabilder t ex PA5 eller gör en egen.

Gå till System, Inställningar, Bildfångst.

Välj AutoImport plugin i listan i mitten.

Kryssa för "Använd Automall" och välj din mall. Se nedan:



STÄLL IN KAMERAN OCH TESTA.

Ställ in din kamera på att spara bilder i JPG format och dra ner upplösningen till så låg upplösning som du kan acceptera. Detta för att få bästa prestanda.

Stäng av kameran.

Koppla in kameran i datorn med USB sladden och slå på den igen.

Nu ska du kunna ta en bild och den ska direkt komma in på patienten i DentalEye.