



DentalEye AB

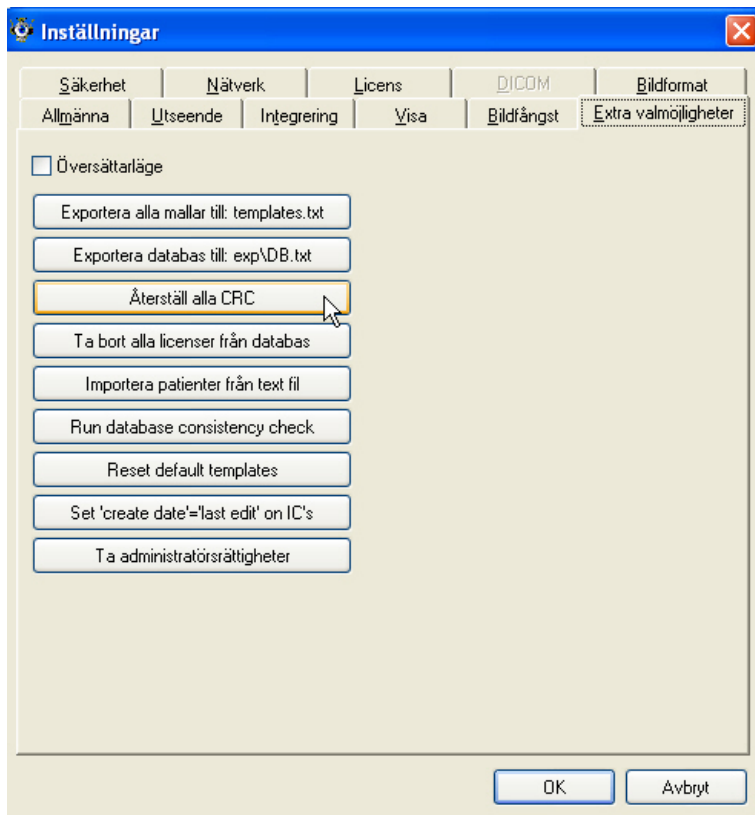
Hur du återställer CRC värden i DentalEye 3.1

Vad är CRC kontroll?

För att säkerställa att bilder inte manipuleras så har DentalEye ett system för Checksummekontroll inbyggt. D.v.s. en bild som manipulerats av något annat system, till och med om den öppnats från en äldre version av DentalEye, kommer inte att kunna öppnas. I stället får man en varning att CRC kontrollen inte stämde för bild

Återställ CRC värden

För att återställa CRC värden för alla bilder går man in i den dolda menyn "Extra valmöjligheter". Gå till SYSTEM – INSTÄLLNINGAR högerklicka sedan med musen i det tomma fältet till vänster om OK knappen. Nu ska du ha fått fram en meny som ser ut som här nedanför:



Klicka på knappen "Återställ alla CRC".

Du får upp en fråga om lösenord och det måste du ringa DentalEye AB 08-621 07 00 för att få. Skälet till att vi gör så är att denna rutin inte ska få användas annat än av behörig personal.

Lägg in lösenordet och efter ett litet tag har CRC värdena räknats om och det går att få fram bilderna igen.